

Classe
CL 2
per dimensioni max
600 x 350 cm

Tenda • UNI EN 13561:2009
• UNI EN 1932:2002
• UNI EN 1933:2002



Tenda a braccia con struttura su barra quadra
Supporto barra quadra con attacco universale soffitto e/o parete. Accessori in alluminio pressofuso verniciati a polvere di poliestere. Braccia con catena triplex in acciaio inox. Tubo avvolgitore in acciaio diametro 70 mm 10/10 fino a 4,80 mt. Diametro 78 mm 10/10 oltre. Barra quadra in acciaio spessore 2 mm zincata e verniciata a polvere di poliestere. Terminale serie pesante con gocciolatoio. Frangivento centrale in alluminio verniciato a polvere di poliestere. Soluzione particolarmente indicata per copertura terrazze e balconi.



LARGHEZZA CM

	240	300	350	400	480	600	700	820	940	1050	1170	1300	
150													
175													
200													
225													
250													
275													
300													
Supporti	2		3		4		5		6		7		8
Compensatore							1		2		3		
Bracci	2					3			4				
Avvolgitore	ø 70					ø 78							

Specificare sempre in fase d'ordine il fissaggio parete o soffitto, ove non indicato verrà considerato fissaggio a parete. Moduli d'ordine a pag. 70.

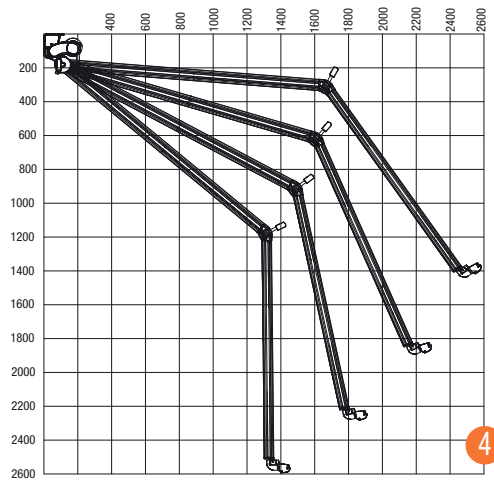
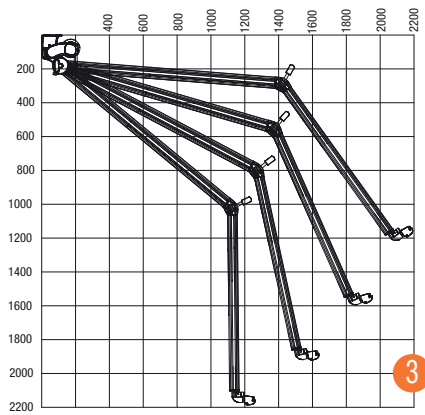
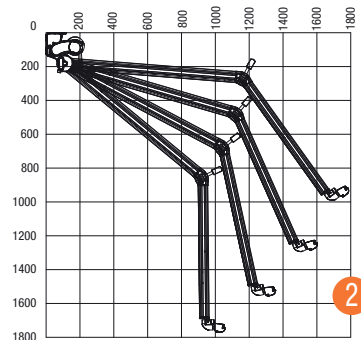
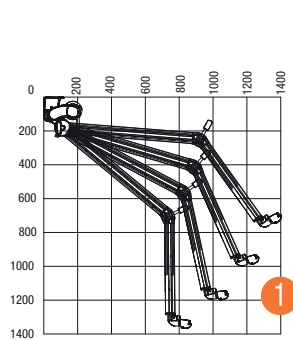
■ **Tessuti**

Di serie: Parà Tempotest (Vedi elenco completo a pag. 66)
 Liberty
 Impermeabile
 Altre collezioni
 Soltis

■ **Colori struttura**

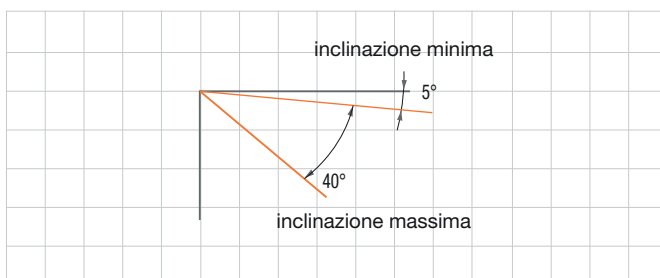
Di serie senza maggiorazione
 Ral 9010, Ral 7035, Ral 1013, RAL 9006
 Per colori fuori serie

Schema posizioni



- 1. sporgenza braccio 150
- 2. sporgenza braccio 200
- 3. sporgenza braccio 250
- 4. sporgenza braccio 300

Inclinazioni



Misura braccio	N° braccia	Coppia nominale
da 150 a 200	2	20 Nm
	3	30 Nm
	4	50 Nm
da 200 a 300	2	30 Nm
	3	50 Nm
	4	60 Nm
da 325 a 350	2	40 Nm
	3	60 Nm
	4	80 Nm

Per i motori e sistemi di comando vedere da pag. 44.

Misure minime realizzabili consigliate

Misura braccio	150	175	200	225	250	275	300	350
Larghezza tenda	250	275	300	325	350	375	400	450